



Serviço Público Federal Universidade Federal de Uberlândia Centro de Educação a Distância

Guia de utilização



Prezado (a):

Você foi convidado (a) a participar de uma Conferência Web através do sistema Mconf. Para acessar o ambiente siga as instruções abaixo.

Poderá ser utilizado qualquer navegador, entretanto sugerimos que utilize o navegador Google Chrome, nele não é necessária nenhuma instalação. Caso deseje utilizar o navegador de sua preferência, deverá ter instalado o sistema Adobe Flash Player em seu computador, caso não disponha, acesse o link abaixo:

- <https://get.adobe.com/br/flashplayer/>

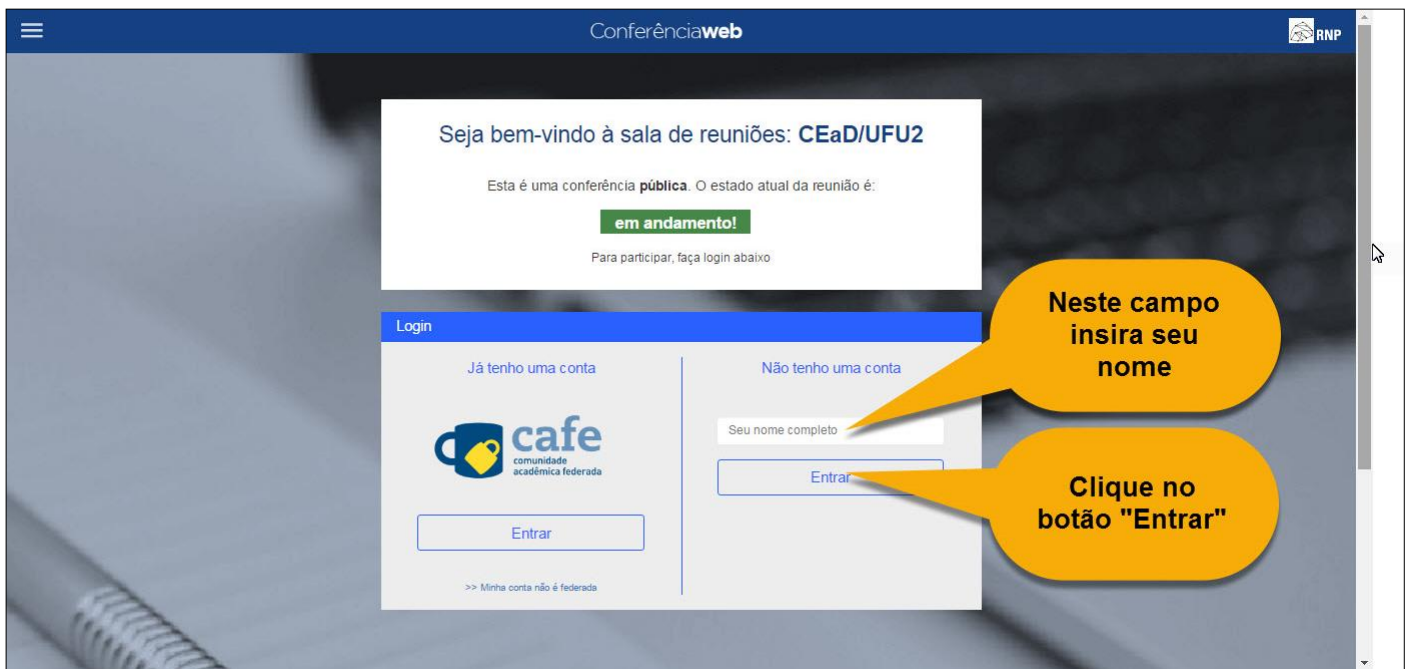
A coordenação informará o link de conexão a ser utilizado e, de posse deste link, copie-o e cole-o na barra de endereços do navegador e acesse o sistema.

Na imagem abaixo, temos a tela inicial do sistema Mconf. Veja o destaque sobre a mensagem.



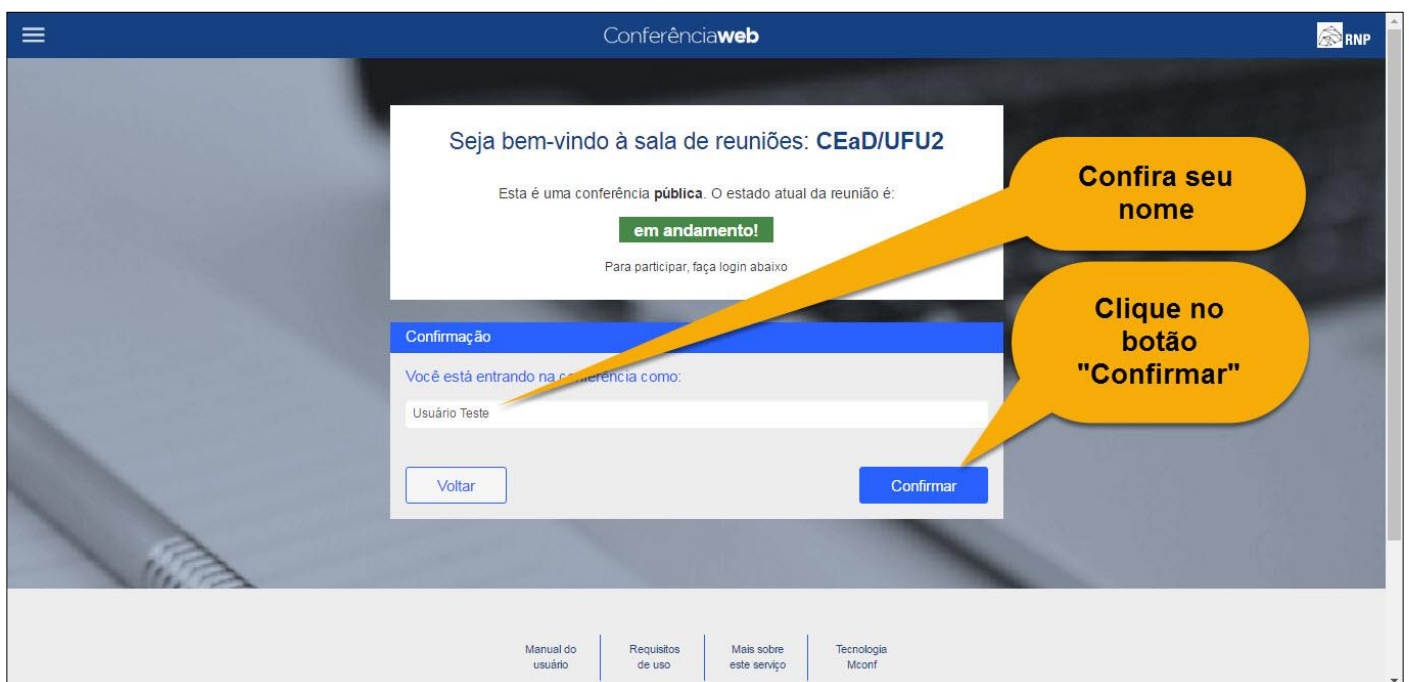
Deve-se aguardar até que a mensagem mude para “**Em andamento**”.

Verifique na imagem abaixo o local para inserir o seu nome e acessar o sistema



Após inserir o seu nome, deve-se clicar no botão “Entrar”.

A imagem abaixo apresenta a tela de confirmação de acesso, verifique se seu nome está correto.



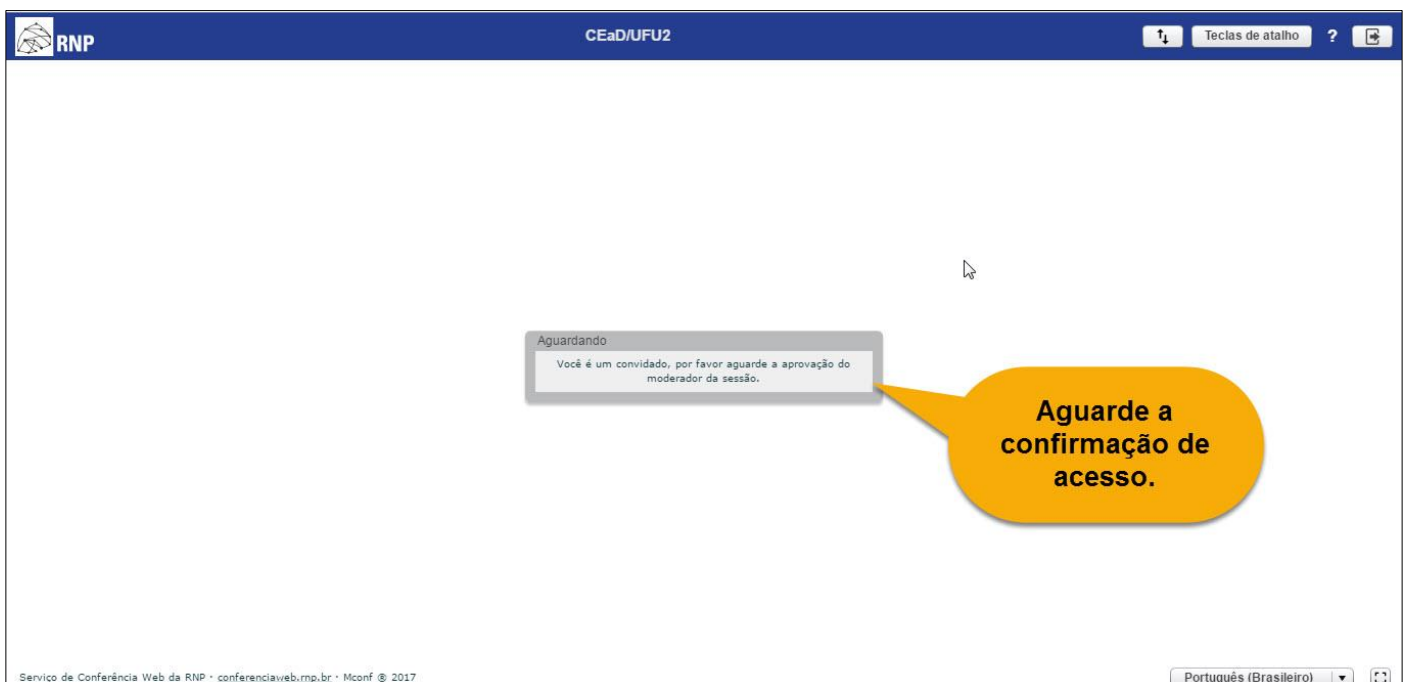
Estando tudo certo, deve-se clicar no botão “Confirmar”

O sistema poderá solicitar uma confirmação de ativação do Adobe Flash Player conforme descrito na imagem a seguir.

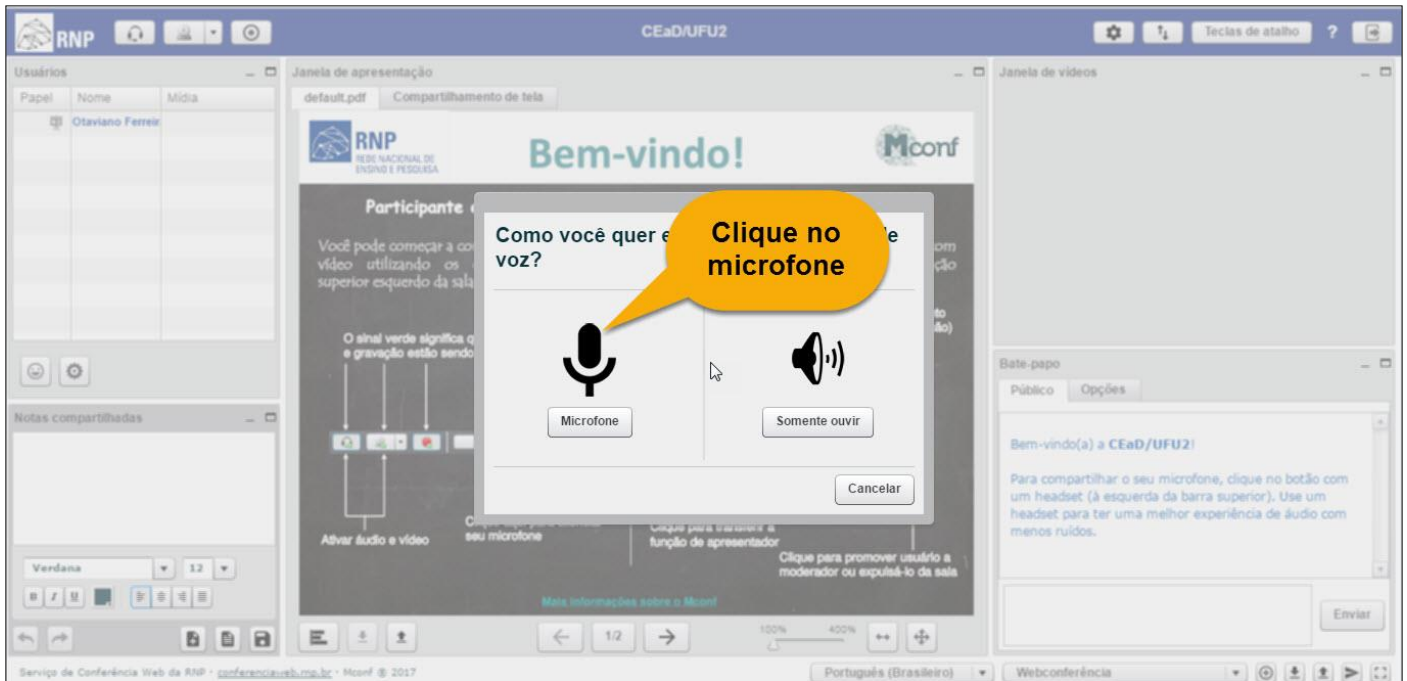


Surgindo esta mensagem acima, deve-se ativar o Adobe Flash Player e, em seguida, o sistema será carregado.

O sistema irá solicitar permissão de acesso ao administrador e, neste caso, basta aguardar alguns instantes, que será liberado.

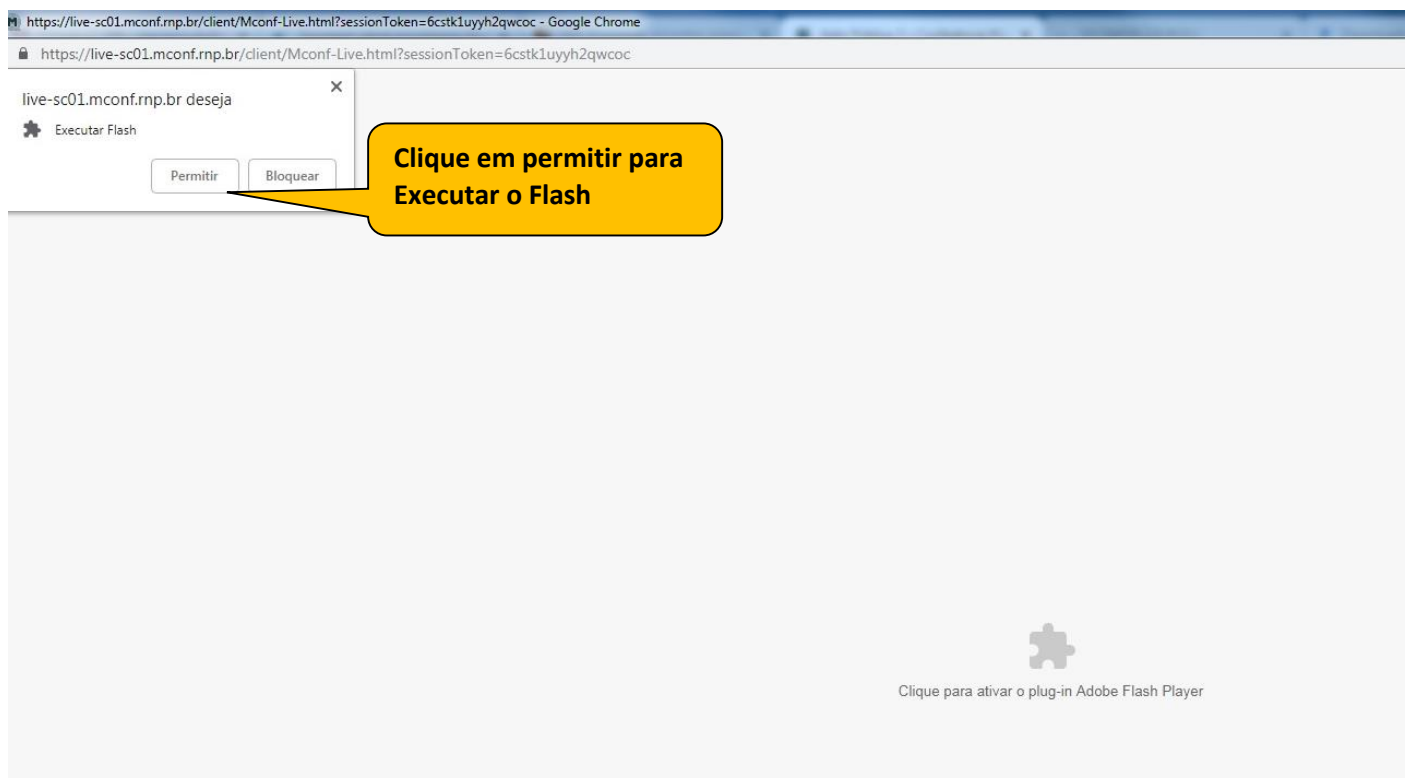


Antes de acessar ao ambiente de forma definitiva, o sistema enviará um questionamento sobre como será sua interação na Conferência Web. A imagem a seguir apresenta a tela.

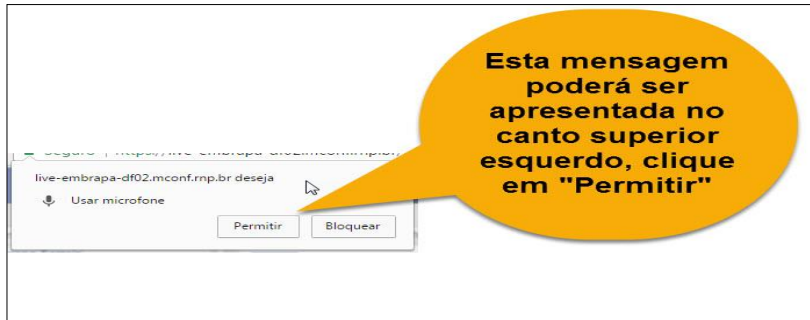


Para configurar o Microfone marque a opção **“Microfone”**, conforme a imagem acima.

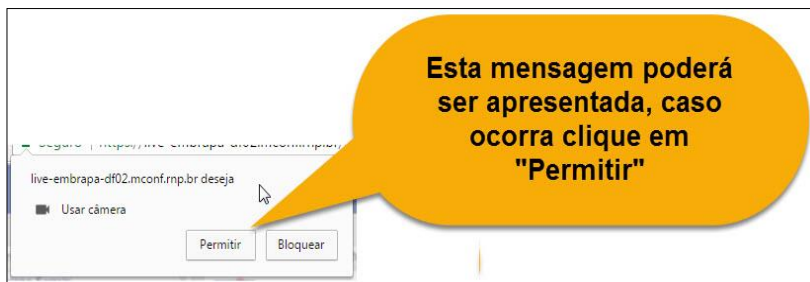
Na imagem abaixo, temos uma mensagem de erro, isto poderá ocorrer em algumas situações com uma possível falha de configuração do computador, assim basta seguir as orientações do balão abaixo.



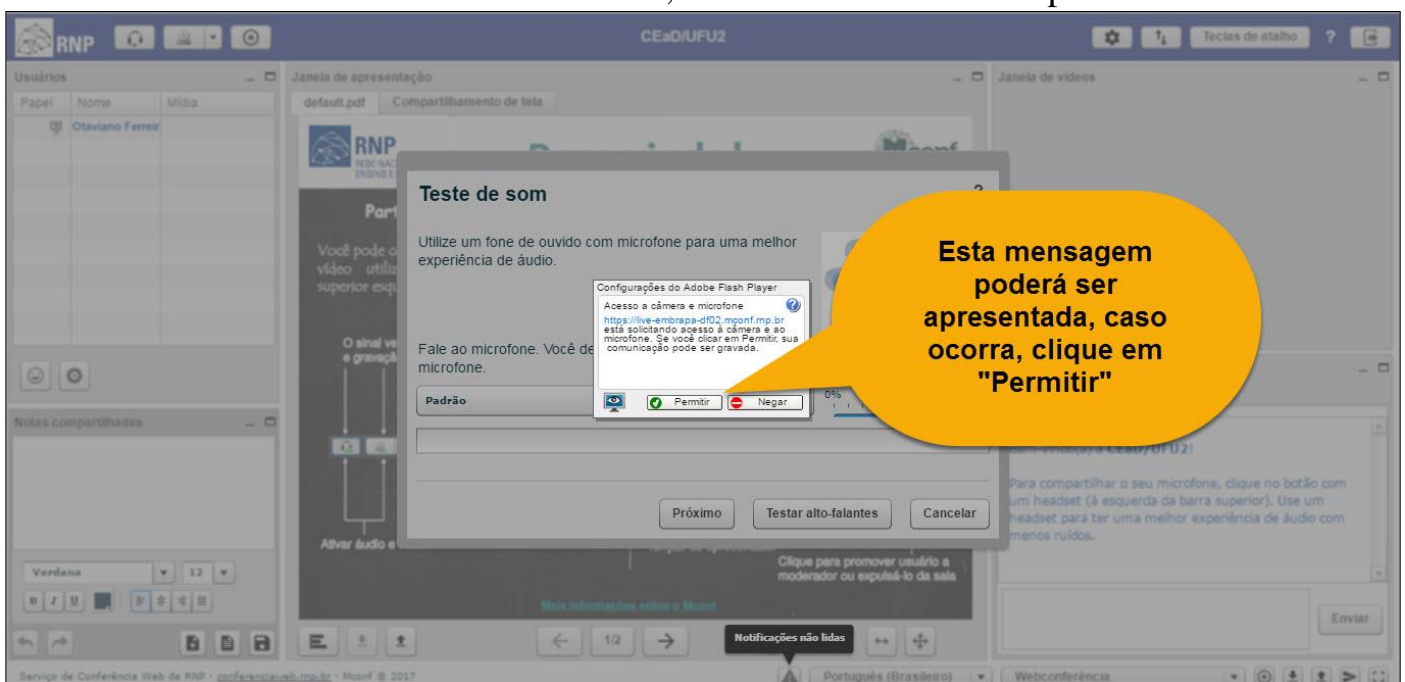
O sistema irá solicitar permissão para ativar o microfone no sistema Mconf.



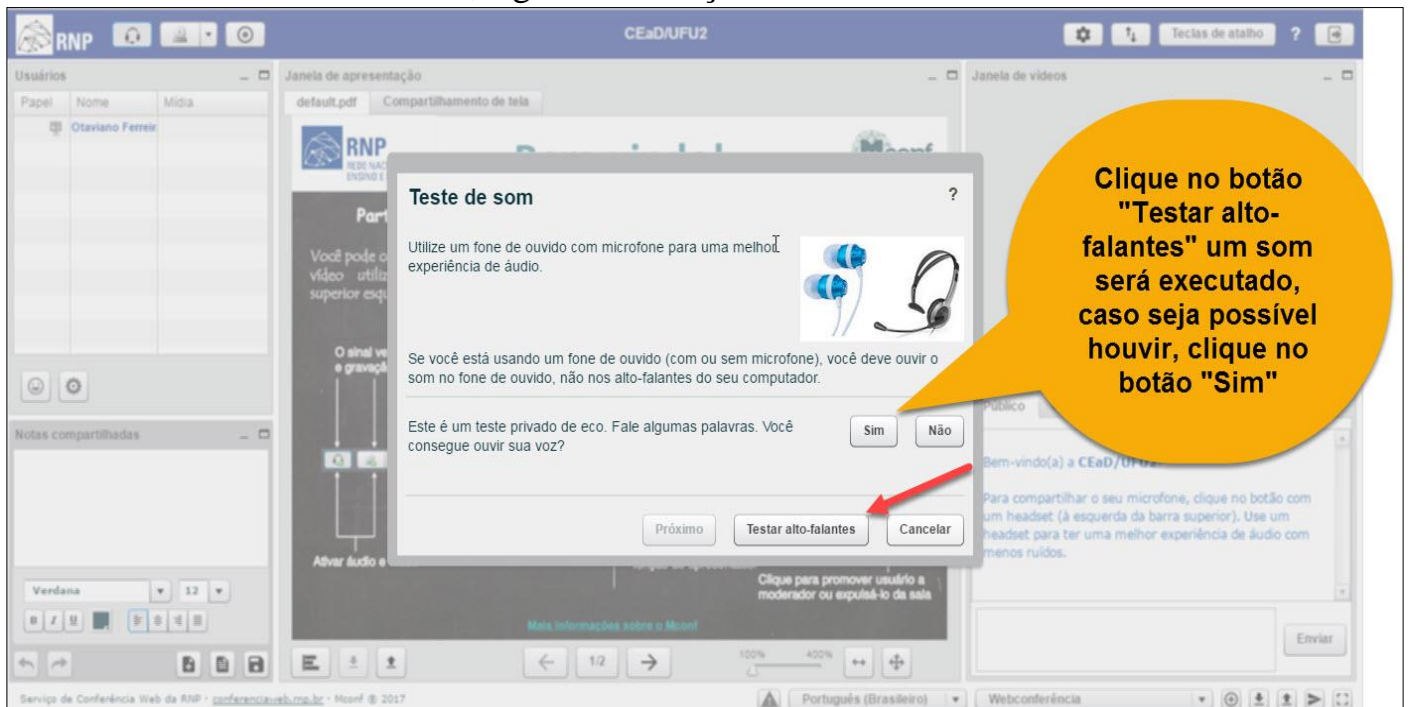
O sistema irá solicitar permissão para ativar a webcam no sistema Mconf.



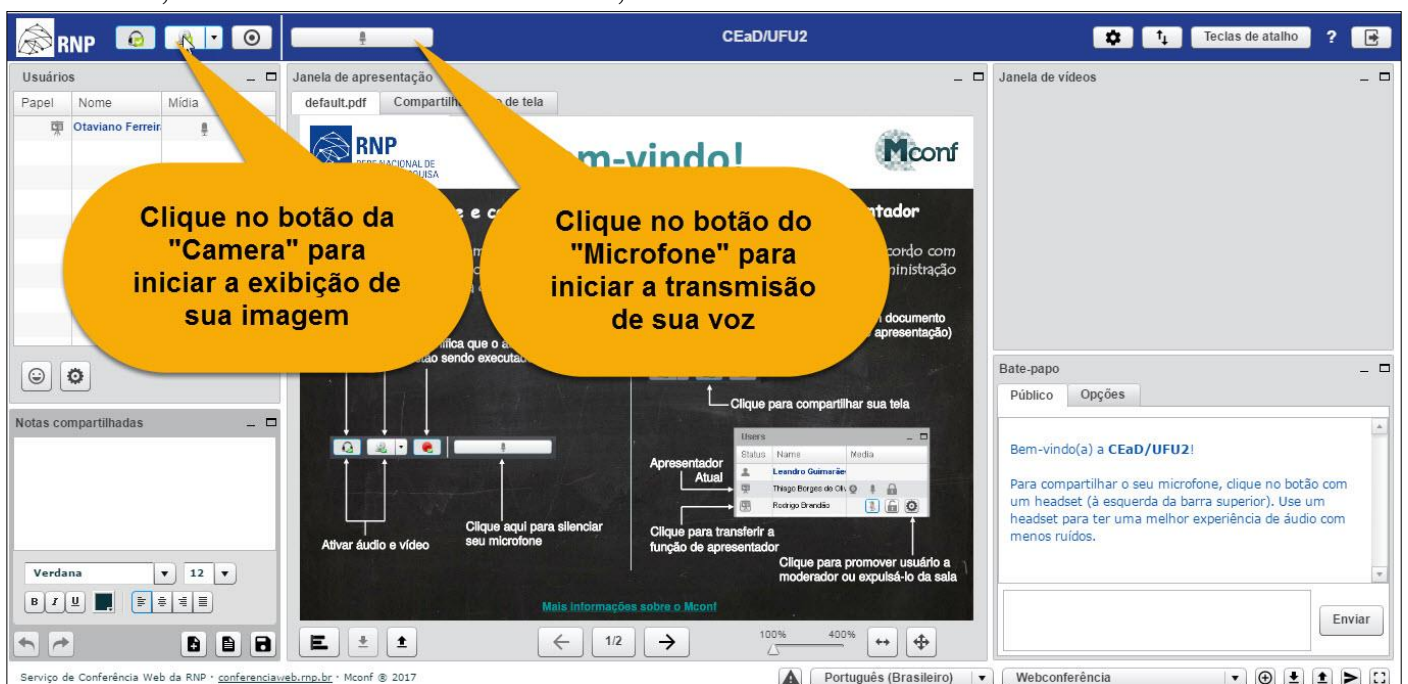
O sistema irá realizar um teste de som, e reconhecimento do dispositivo de áudio.



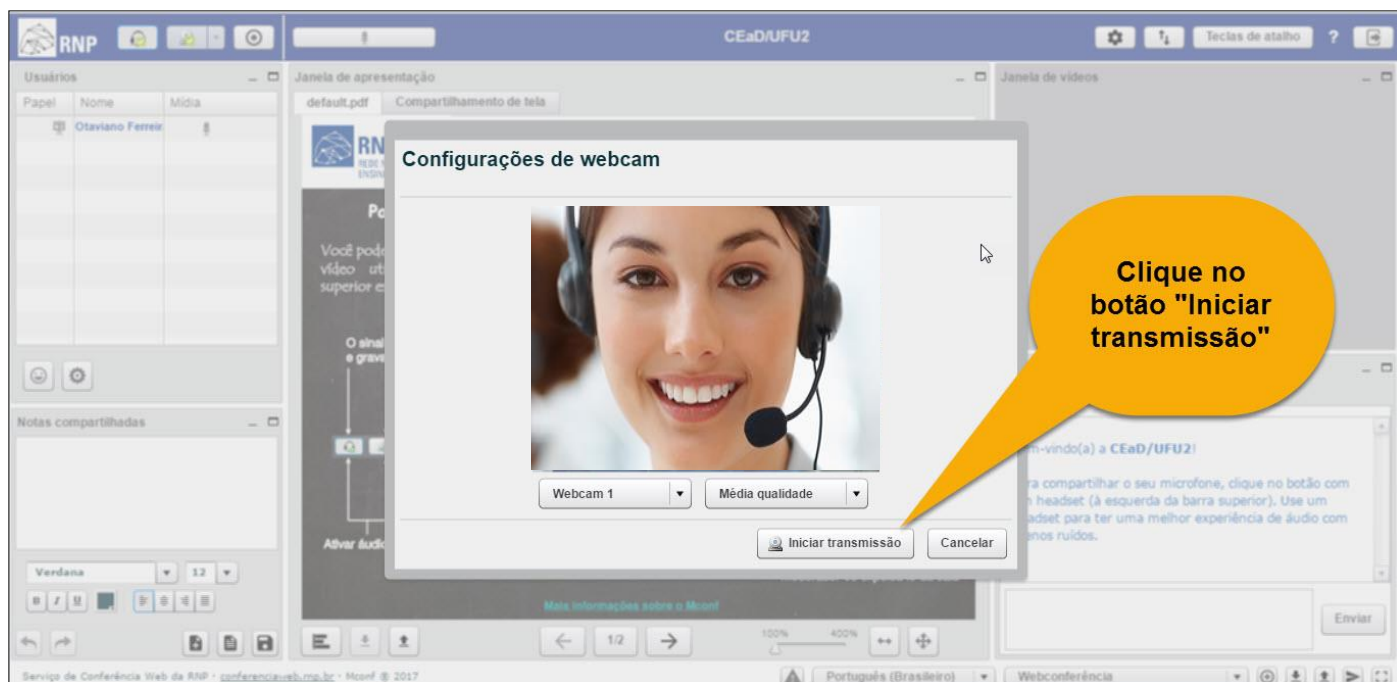
O sistema fará um teste de som, siga as orientações do balão abaixo.



Na imagem abaixo temos as localizações para ativação de câmera e microfone, normalmente o sistema Mconf já ativa o microfone automaticamente ao acessar a tela principal do sistema, contudo caso não se confirme, o usuário deve ativar o microfone de forma manual.



Ao ativar a webcam, o sistema apresentará uma tela inicial para ajuste de posição de imagem, neste momento a imagem ainda não está sendo transmitida ao público.



É fundamental a utilização de fones de ouvido com microfone integrado também chamados de “Headphones”, assim obtém uma melhor captação de som, e o apresentador também terá uma melhor recepção.